

Enquête duurzame opwek wind en zon. Goed of pruts?

We vliegen aan via deze [link](#). En om positief te beginnen komen we zo op een aantrekkelijk vormgegeven webpagina met zinnige informatie. Dat geeft goede verwachtingen.

Door naar "Start uw zoektocht". Dat brengt ons naar deze [webpagina](#) met een cookie scherm.



Als u op het kruisje klikt dan geeft u toestemming cookies op te slaan. Zonder op het kruisje te klikken kunt u niet verder. Klikt u cookieverklaring aan dan leest u dat meer cookies toelaat dan nodig voor de website. En dat uw gegevens zoals uw ip-adres met een bedrijf worden gedeeld. Die andere cookies zou u uit moeten kunnen schakelen maar dat wordt u niet makkelijk gemaakt en u wordt gewaarschuwd dat de enquête dan mogelijk niet goed werkt.

Goed of pruts?

Heeft u de cookie horde genomen dan vult u de gemeente en de wijk in waarin u woont. Alle buurgemeenten mogen meedoen. Wijdemeren niet, want dat grenst op een steenworp na niet aan De Ronde Venen en je moet nu eenmaal ergens een grens trekken.

Als ze nou De Wijde Meren hadden geheten ;)

Tot zo ver de lichte kritiek. Nu het grote werk. De volgende vraag ziet er zo uit:

Bent u het eens met de doelstelling van de gemeente om in 2040 klimaatneutraal te zijn? *

Geef antwoord op een schaal van 1 tot 5, waarbij 1 = helemaal oneens en 5= helemaal eens.

1	2	3	4	5
---	---	---	---	---

Waarom bent u het wel/niet eens met de gemeente?

gemeente heeft veel beperkingen: Schiphol, Groene Hart, Stelling van Amsterdam, NNN, Vogelgebieden, |

Ik heb voor de proef 2 ingevuld en een toelichting gegeven. Ik had verder willen gaan met het noemen van de Natura 2000 gebieden en dat de doelstelling daarvoor gecompenseerd zou moeten worden. Helaas bleek 100 tekens het maximum. Ik zou mijn verhaal opnieuw moeten beginnen om het in te korten. Niet leuk als je genuanceerd wilt reageren.

Goed of pruts?

Geen mening is geen optie, zonder keuze kunt u niet door.

Vol goede moed/moet gaan we verder.

Vervolgens worden we verplicht één gebied uit te sluiten. Niets kiezen is geen optie. Dan mag u niet door. U gaat niet langs "Af" en krijgt geen 200 euro.

Waar ziet u liever geen zonnevelden of windmolens? *

Klik op het potloodje om een gebied uit te sluiten. U mag 1 gebied kiezen.

Je mag verwachten dat het sterretje achter het vraagteken verwijst naar aanvullende informatie.

Helaas Pindakaas. Zo blijft u twijfelen aan de betekenis van de vraag. Als ik ergens geen windmolens maar wel zonnevelden wil moet ik het dan uitsluiten? Wat als ik overal wel windmolens en zonnevelden wil? Wat zou het tegenovergestelde van “geen zonnevelden of windmolens” zijn? Zowel zonnevelden als windmolens? Had dat sterretje maar ergens naar verwezen.

Ook vraagt u zich natuurlijk af hoe groot het gebied is dat u uitsluit. Kun je in één keer het hele Geingebied uitsluiten of de Vinkeveense plassen? Niemand die het antwoord weet.

Goed of pruts?

Nog steeds in goede stemming besluit ik dat ruitvormige gebiedje in het rode gebied boven Demmerik uit te sluiten. Boffen zij even.

Op naar het volgende scherm. Nu begint het echte werk. Windmolens en zonnevelden plaatsen. Ietwat ballorig plemp ik eerst maar eens een windmolen van 175 m hoog in datzelfde ruitvormige gebiedje dat ik drie regels terug heb uitgesloten. Geen probleem. Die molen vindt het geen probleem dat hij niet gewenst wordt. Dat belooft wat ;). Trots als een haan verrijst hij uit het piepkleine landje. Desgewenst zet ik er nog 300 joekels omheen. Ik zie die wieken al tegen elkaar knallen. Maar ik schiet zo wel op met mijn energieopgave.



Opeens zie ik dat ik moet opletten. De ontwikkelaar moet bij Schiphol toetsen of dit mogelijk is. Wat raar. Moet die ontwikkelaar niet opletten. Waarom ik? En had die ontwikkelaar dat niet even van te voren kunnen doen voordat ik die enquête moet invullen. Of lette die niet op? En moet ik daarom opletten?

En als Schiphol niet thuis geeft doe ik dan de hele enquête voor niets. Schiphol geeft ook nooit thuis voor lawaai klachten.

De waarschuwing lijkt ook te gelden voor kleine molens. Even proberen. Nee toch niet. 21 m molens worden geplaatst zonder waarschuwing.

Laat ik eens kijken waar ik 175 m hoge windmolens kan plaatsen zonder Schipholwaarschuwing. Even het knopje zoeken waarmee ik dat zichtbaar krijg op de kaart. Nou zeg, dat knopje ontbreekt. Dan moet ik maar overal proberen: een windmolen plaatsen van 175 m. Kijken of ik een waarschuwing krijg, zo ja die windmolen weer verwijderen tot ik goed zit. Als je genoeg geduld hebt dan vind je uit dat de Schipholwaarschuwing niet wordt gegeven ten zuidoosten van de lijn Aan de Zuwe Baambrugge. Zijn er ook andere waarschuwingen?

Dit gebied behoort tot Natuurnetwerk Nederland. Voor iedere windmolen of hectare zonneveld die u hier plaatst, moet de ontwikkelaar 1 hectare natuur binnen de gemeente compenseren.	Dit is weidevogelkerngebied. Voor iedere windmolen of hectare zonneveld die u hier plaatst, moet de ontwikkelaar investeren in het gebied.	Dit gebied is onderdeel van de Stelling van Amsterdam. Voor iedere windmolen of hectare zonneveld die u hier plaatst, moet de ontwikkelaar investeren in het gebied.
---	---	---

Weer moet u opletten dat de ontwikkelaar een probleem heeft. “Mooi toch”, denkt u misschien, “dat de ontwikkelaar natuur moet compenseren of moet investeren in het gebied.” Toch wordt u gewaarschuwd. En weer geen knopje zodat u makkelijk ziet waar u een gewaarschuwd mens bent. Trouwens hoe kan een ontwikkelaar een turbine in een gebied plaatsen zonder er in te investeren?

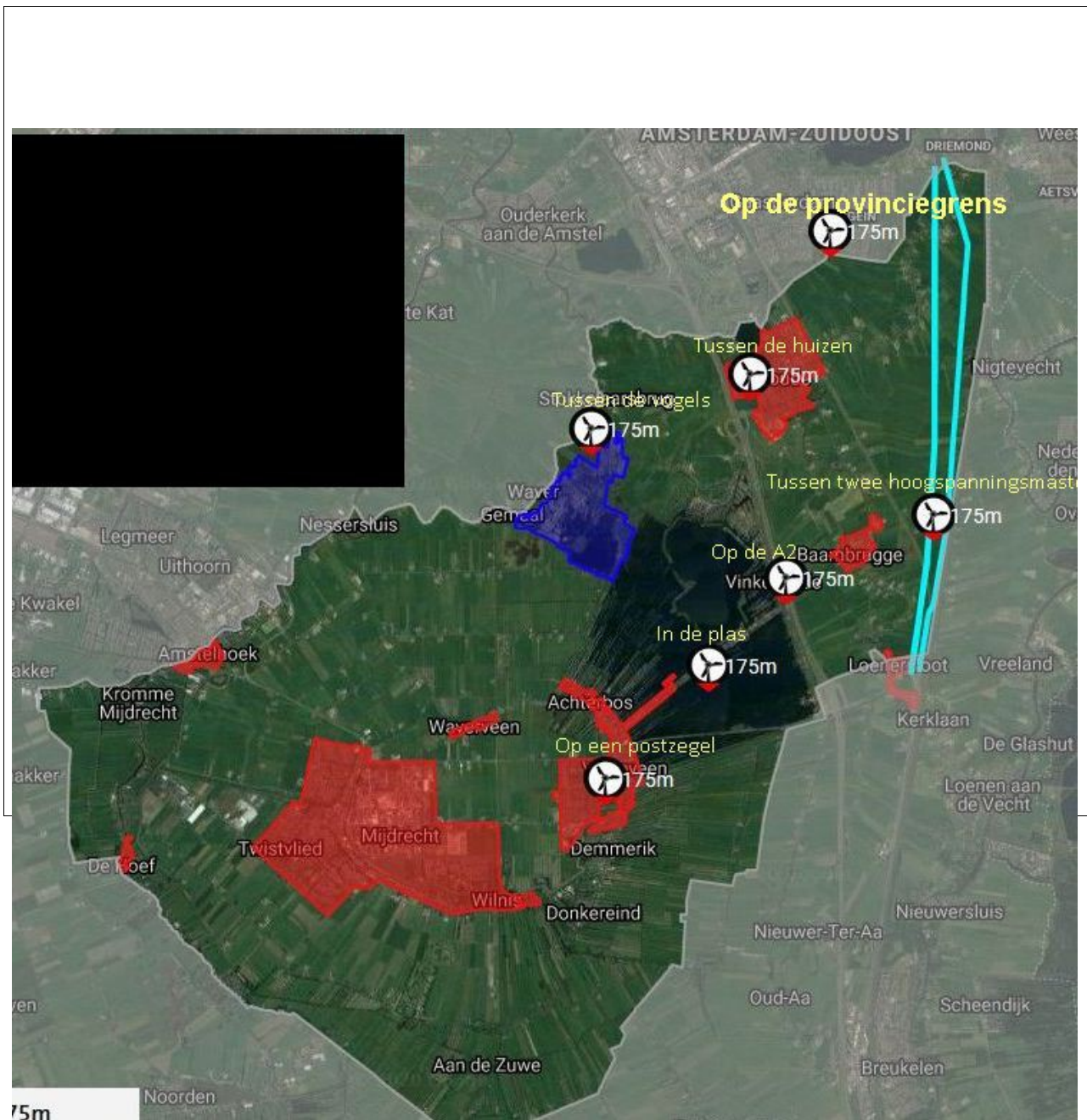
Goed of pruts?

Iedereen weet dat windturbines van 240 m de voorkeur hebben van de windindustrie. Is het zeker dat die niet overwogen worden? Geldt mijn instemming met 175 als instemming voor 240 m? Laten we dat eens navragen op de chat. Na lang vijven en zessen komt daar uit dat de molens hoger of lager kunnen worden afhankelijk van het proces. Dat is vreemd, niet? Je stemt in met een zendmast in je achtertuin en wordt opgescheept met een televisieuitzendtoren.

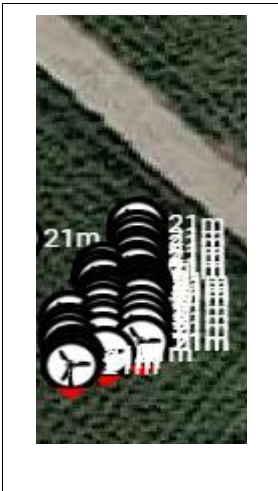
Goed of pruts?

Nu nog wat hilarische plaatjes

Wie vindt de leukste plek voor een windturbine. Hier is mijn bijdrage.



Kunt u op elk grassprietje een windturbine plaatsen? Ik wel.



De sloot bovenin is 4 m breed.