

INFORMATIEBLAD

N236

Vervangen brug Gein en inrichting kruising Driemond

Omdat de Geinbrug ter hoogte van Driemond nodig aan vervanging toe is, hebben inwoners en betrokken partijen in 2016 gesproken over een nieuwe inrichting voor de kruising Driemond die zich op de brug bevindt. Bij de herinrichting van de kruising Driemond is gekeken naar een verbetering van de veiligheid en de doorstroming van de Provincialeweg en de aansluitende wegen (het Zandpad, Gein Noord en Gein Zuid).

Veiligheid kruising

Bij de inrichting van de kruising is verkeersveiligheid het belangrijkste uitgangspunt. Het voorgestelde 'langzaam rijden ontwerp' biedt volgens de provincie een goede veilige oplossing doordat de snelheid van het doorgaand verkeer door de nieuwe weginrichting laag is. Het langzaam verkeer (fietsers en voetgangers) kan de Provincialeweg met behulp van verkeerslichten veilig oversteken.



Gein.

Zorgen omgeving

Op de informatieavond van 23 januari over de werkzaamheden aan de Geinbrug en de inrichting van de kruising bij Driemond heeft een groot aantal inwoners van Driemond hun zorgen geuit over de veiligheid van de nieuwe kruising. Ook is er door een aantal initiatiefnemers een enquête in het dorp verspreid met daarin de vraag voor of tegen de nieuwe inrichting te stemmen. Om te begrijpen welke zorgen in het dorp leven, gaat de provincie nogmaals in gesprek met de direct aanwonenden, de initiatiefnemers van de enquête en de basisscholen. Ook de Dorpsraad had vragen gesteld over het ontwerp. Inmiddels is er een gesprek geweest met de gemeente Amsterdam en de Dorpsraad. Na dit overleg waarin de vragen zijn beantwoord (en formeel worden bevestigd) spreekt zowel de adviescommissie van de gemeente Amsterdam als de Dorpsraad zich positief uit over de plannen.

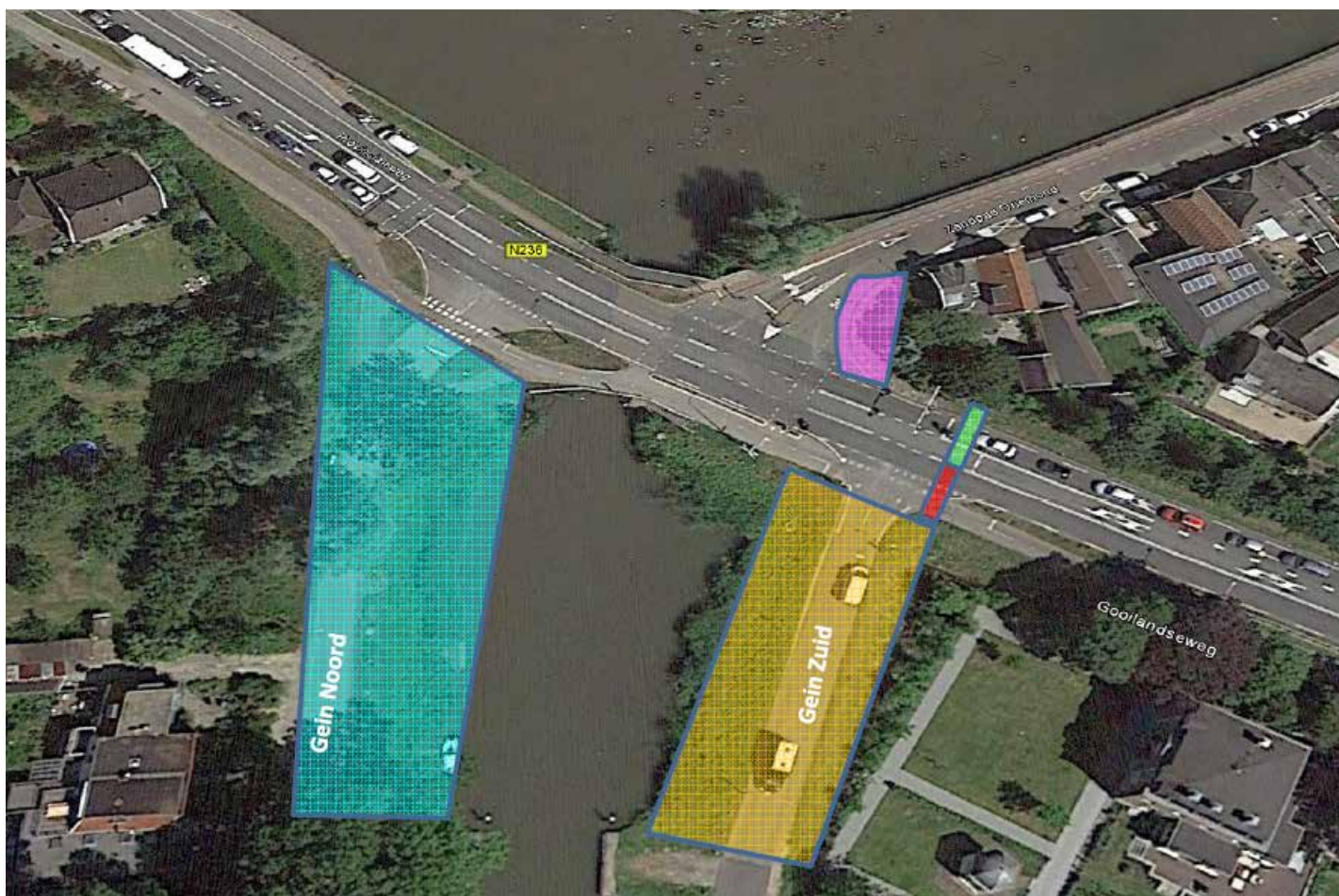
Vorbereidende werkzaamheden Geinbrug

Omdat de Geinbrug in zeer slechte staat is, wordt hij deze zomer vervangen. Vanaf maart starten de voorbereidende werkzaamheden met het verwijderen van bomen en het verleggen van een groot aantal kabels en

leidingen. Deze werkzaamheden geven (verkeers)hinder. Het verleggen van de kabels en leidingen is een flinke klus die zo'n drie maanden in beslag neemt. In het Gein wordt een tijdelijke overbrugging gebouwd om de kabels en leidingen over het water te leiden. Om deze werkzaamheden uit te kunnen voeren, worden Gein Noord en Gein Zuid achtereenvolgens ieder een week afgesloten voor doorgaand verkeer. Op de Provincialeweg (N236) en het Zandpad wordt 's nachts gewerkt en wordt het verkeer langs de werkzaamheden geleid.

Afsluiting doorgaand verkeer Gein Noord en Zuid

Gein Noord is van maandag 13 maart tot en met vrijdag 17 maart dagelijks tussen 07.00 uur en 19.00 uur afgesloten. Gein Zuid is van maandag 20 maart tot en met vrijdag 24 maart dagelijks tussen 07.00 uur en 19.00 uur afgesloten. Omdat de kabels en leidingen bij Gein Zuid ook onder het wegdek door moeten, wordt Gein Zuid in de week van 20 tot en met 24 maart tijdens één dag voor het doorgaand én het bestemmingsverkeer gesloten. Bestemmingsverkeer, fietsers en voetgangers worden verder tijdens alle afsluitingen langs de werkzaamheden geleid. Voor het overige (doorgaand)verkeer geldt dan wel een omleiding.



Werkvakken kabels en leidingen.

Omleiding

Tijdens de werkzaamheden wordt doorgaand verkeer richting Abcoude met gele borden omgeleid via de andere zijde van het Gein, de Stationsstraat, de Hoogstraat en vice versa.

Nachtwerkzaamheden

Maandagnacht 21 maart en dinsdagnacht 22 maart worden er tussen 20.30 uur en 05.30 uur kabels en leidingen onder de Provincialeweg (N236) door getrokken. Ook de aansluiting van de kabels en leidingen bij het Zandpad vindt 's nachts plaats. Dit

neemt naar verwachting drie weken (van 27 maart tot en met 15 april tussen 20.30 uur en 05.30 uur) in beslag. De Provincialeweg en het Zandpad blijven open, het verkeer wordt langs de werkzaamheden geleid.

Om de huidige brug te kunnen slopen en vervangen, wordt de Provincialeweg in de zomer in juni, juli en augustus afgesloten. Driemond is dan alleen bereikbaar vanuit Weesp en visa versa. De omleidingen worden momenteel besproken en doorgerekend. U wordt hier schriftelijk en op een informatiebijeenkomst in mei over geïnformeerd.



PLANNING

Werkzaamheden maart-april 2017

1 t/m 3 maart	Kap bomen
13 maart t/m 17 maart (dagelijks tussen 07.00 uur en 19.00 uur)	Afsluiting Gein Noord
20 maart t/m 24 maart (dagelijks tussen 07.00 uur en 19.00 uur)	Afsluiting Gein Zuid
20 maart 20.30 uur tot 21 maart 05.30 uur	Afzetting op rijbaan Provincialeweg
26 maart 20.30 uur tot 15 april 05.30 uur	Afzetting op rijbaan Zandpad

Doorkijk vervolg 2017

Medio mei	Informatiebijeenkomst werkzaamheden/omleidingen zomer
Eind mei	Aanleg tijdelijke pontonbrug in het Gein (voor voetgangers, fietsers, OV-bussen, landbouwvoertuigen en nood- en hulpdiensten)
Juni-juli-aug	Sloop oude brug en aanleg fundering nieuwe brug en opbouwen nieuwe brug

COLOFON

Dit is een uitgave van de provincie Noord-Holland.

Bij het Servicepunt Provincie Noord-Holland kunt u terecht met al uw vragen en klachten over onderhoud en beheer van de provinciale wegen en vaarwegen. Tel. 0800 0200 600 (gratis).

Tijdens de werkzaamheden kunt u met meldingen over de uitvoering terecht bij BAM Infra via 088-4008087 (ook bereikbaar tijdens weekend- en nachtwerkzaamheden).

Voor vragen over de herinrichting van de N236 kunt u contact opnemen via het emailadres infoN236@noord-holland.nl. Meer informatie over dit project is te vinden op www.noord-holland.nl/N236Geinbrug.

Tijdens de afsluitingen kunt u de aannemer (24 uur per dag) bellen. Tel. 088 4008087

Redactie: Directie Beheer en Uitvoering, sector Infra

Oplage: 1.100 exemplaren

DTP en drukwerk: Xeroxmediaservices

Haarlem, februari 2017

Aan deze informatie kunnen geen rechten worden ontleend.